

Kullanıcı Kılavuzu

T.C. İişleri Bakanlığı
Bilgi İşlem Dairesi Başkanlığı

VERİ TABLOLARININ EXCEL ORTAMINA AKTARILMASI

İL YATIRIM TAKİP SİSTEMİ
YARDIM DÖKÜMANI

<https://rapor.icisleri.gov.tr/PBIReports/powerbi/> adresi kullanılarak, *İL YATIRIM TAKİP SİSTEMİ (İLYAS)* projesine giriş yapılır.

Sisteme giriş yapıldığında alt sekmelerde her il'e ait aşağıdaki başlıklar altında veri tabloları görülmektedir.

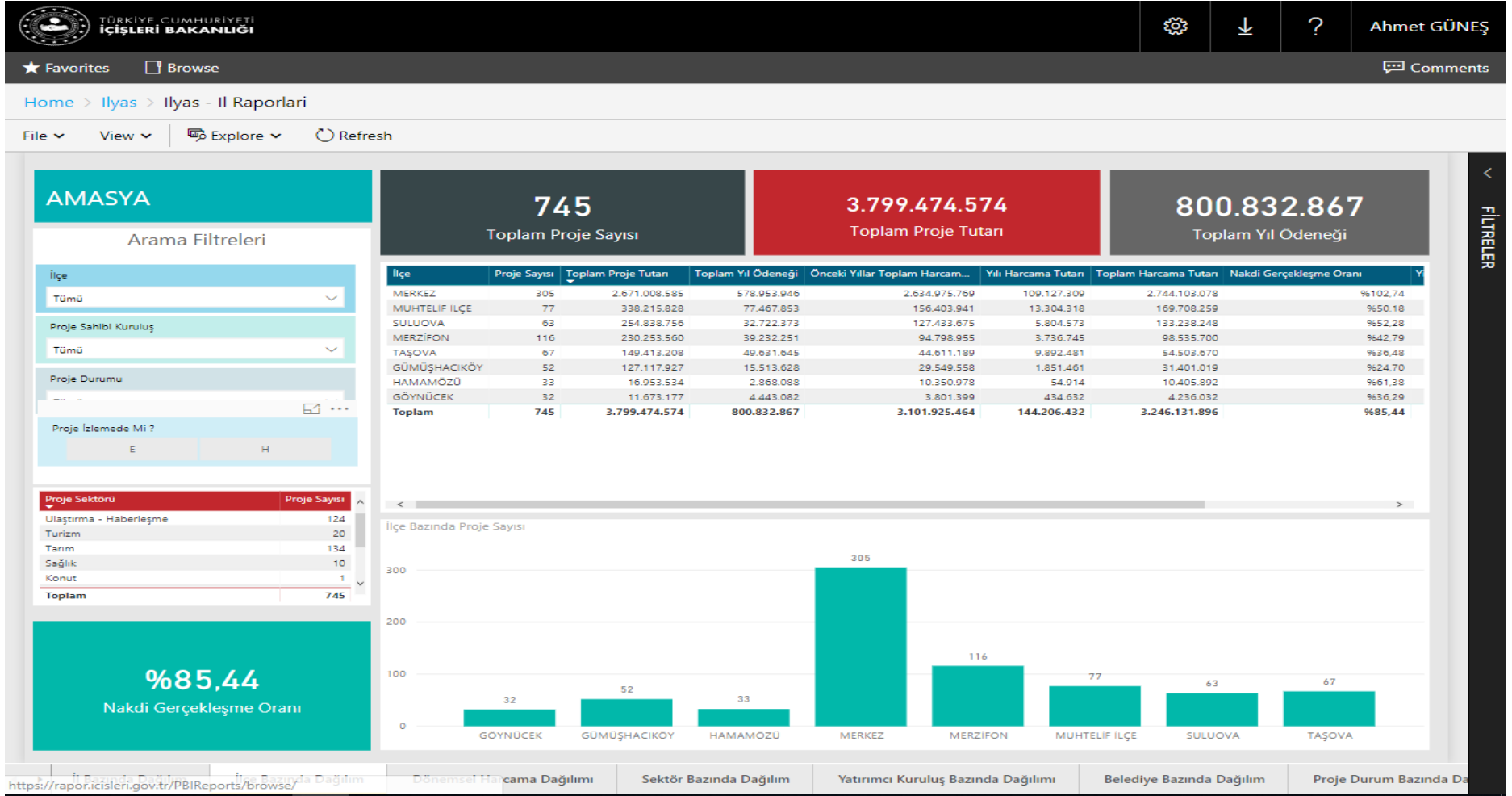
- İl Bazında Dağılım
- İlçe Bazında Dağılım
- Dönemsel Harcama Dağılımı
- Sektör Bazında Dağılım
- Yatırımcı Kuruluş Bazında Dağılımı
- Belediye Bazında Dağılım
- Proje Durum Bazında Dağılım
- Mevduat
- Bütçe

Bu sekmelerin her birinde İl Koordinasyon Kurulu Toplantısında kullanılacak tablolar yer almaktadır. Bu tablolar Excel ortamına aktarılarak istenildiğinde kullanılabilir.

Aşağıda adımlar halinde İLYAS'ta yer alan verilerin nasıl Excel ortamına aktarılacağı ve tabloların daha kullanışlı hale nasıl getirileceği anlatılmaktadır.

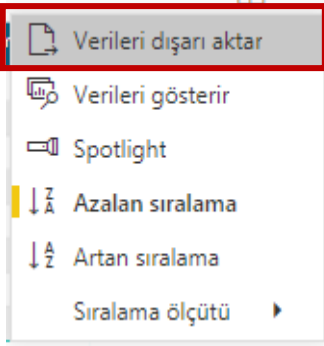
Yapılan işlemlerde Amasya ili PBI Raporu baz alınmıştır.

Örneğin aşağıda Amasya ilinin ilçe bazında dağılımı sekmesindeki tablonun Excel ortamına aktarılması işlemleri adımlar halinde gösterilmektedir.

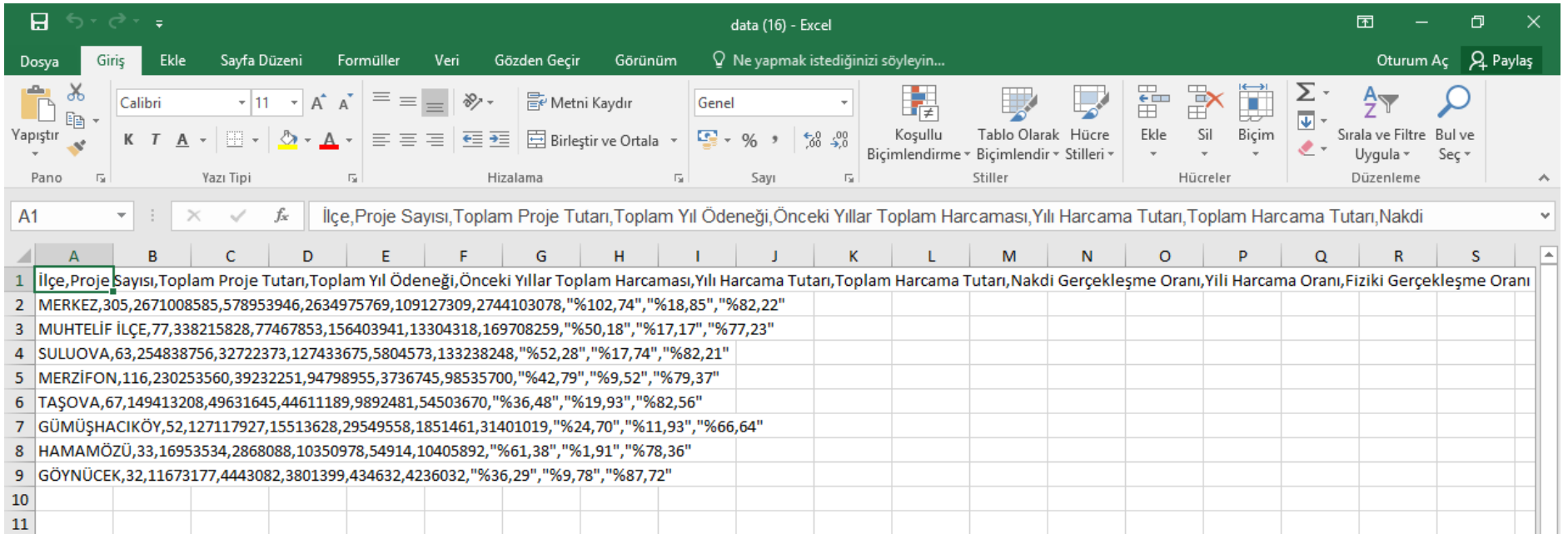


Adım 1: Kırmızı şekil içinde yer alan ... 'ya tıkladığında Verileri dışa aktar seçeneği açılmaktadır.

İlçe Tutarı	Toplam Yıl Ödeneği	Önceki Yıllar Toplam Harcaması...	Yılı Harcama Tutarı	Toplam Harcama Tutarı	Nakdi Gerçekleşme Oranı	Yılı Harcama Oranı	Fiziki Gerçekleşme Oranı
671.008.585	578.953.946	2.634.975.769	109.127.309	2.744.103.078	%102,74	%18,85	%82,22
338.215.828	77.467.853	156.403.941	13.304.318	169.708.259	%50,18	%17,17	%77,23
254.838.756	32.722.373	127.433.675	5.804.573	133.238.248	%52,28	%17,74	%82,21
230.253.560	39.232.251	94.798.955	3.736.745	98.535.700	%42,79	%9,52	%79,37
149.413.208	49.631.645	44.611.189	9.892.481	54.503.670	%36,48	%19,93	%82,56
127.117.927	15.513.628	29.549.558	1.851.461	31.401.019	%24,70	%11,93	%66,64
16.953.534	2.868.088	10.350.978	54.914	10.405.892	%61,38	%1,91	%78,36
11.673.177	4.443.082	3.801.399	434.632	4.236.032	%36,29	%9,78	%87,72
99.474.574	800.832.867	3.101.925.464	144.206.432	3.246.131.896	%85,44	%18,01	%80,26



Adım 2: Verileri dışa aktar'a tıkladığında PBI raporundaki tablo aşağıda görüldüğü gibi Excel ortamında açılır.



data (16) - Excel

Dosya Giriş Ekle Sayfa Düzeni Formüller Veri Gözden Geçir Görünüm Ne yapmak istediğinizi söyleyin... Oturum Aç Paylaş

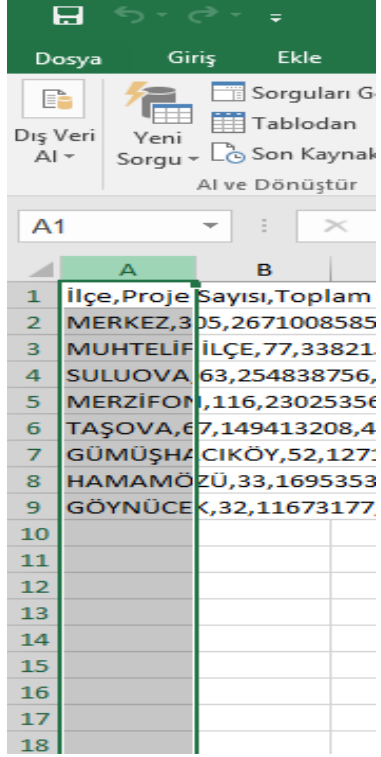
Yapıştır Pano Yazı Tipi Hizalama Sayı Stiller Hücreler Düzenleme

A1 İlçe,Proje Sayısı,Toplam Proje Tutarı,Toplam Yıl Ödeneği,Önceki Yıllar Toplam Harcaması,Yılı Harcama Tutarı,Toplam Harcama Tutarı,Nakdi Gerçekleşme Oranı,Yılı Harcama Oranı,Fiziki Gerçekleşme Oranı

İlçe	Proje Sayısı	Toplam Proje Tutarı	Toplam Yıl Ödeneği	Önceki Yıllar Toplam Harcaması	Yılı Harcama Tutarı	Toplam Harcama Tutarı	Nakdi Gerçekleşme Oranı	Yılı Harcama Oranı	Fiziki Gerçekleşme Oranı
MERKEZ	305	2671008585	578953946	2634975769	109127309	2744103078	%102,74	%18,85	%82,22
MUHTELİF İLÇE	77	338215828	77467853	156403941	13304318	169708259	%50,18	%17,17	%77,23
SULUOVA	63	254838756	32722373	127433675	5804573	133238248	%52,28	%17,74	%82,21
MERZİFON	116	230253560	39232251	94798955	3736745	98535700	%42,79	%9,52	%79,37
TAŞOVA	67	149413208	49631645	44611189	9892481	54503670	%36,48	%19,93	%82,56
GÜMÜŞHACIKÖY	52	127117927	15513628	29549558	1851461	31401019	%24,70	%11,93	%66,64
HAMAMÖZÜ	33	16953534	2868088	10350978	54914	10405892	%61,38	%1,91	%78,36
GÖYNÜCEK	32	11673177	4443082	3801399	434632	4236032	%36,29	%9,78	%87,72

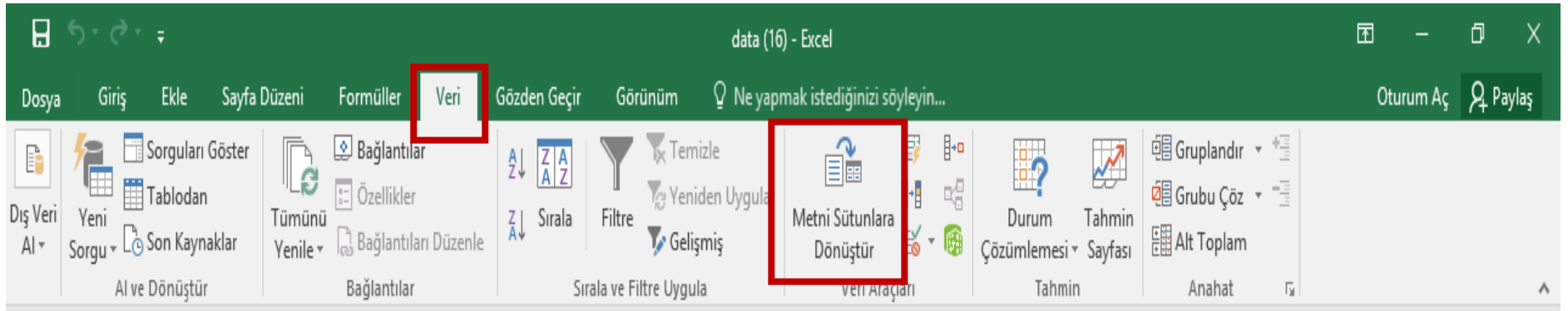
Excel ortamında açılan tablo şu anki durumuyla çok kullanışlı değildir. Metin olarak Excel ortamına aktarılan veriler sütunlara dönüştürülerek daha anlamlı hale getirilebilir.

Adım 3: İlk önce **A Sütununun** tamamı seçilir.



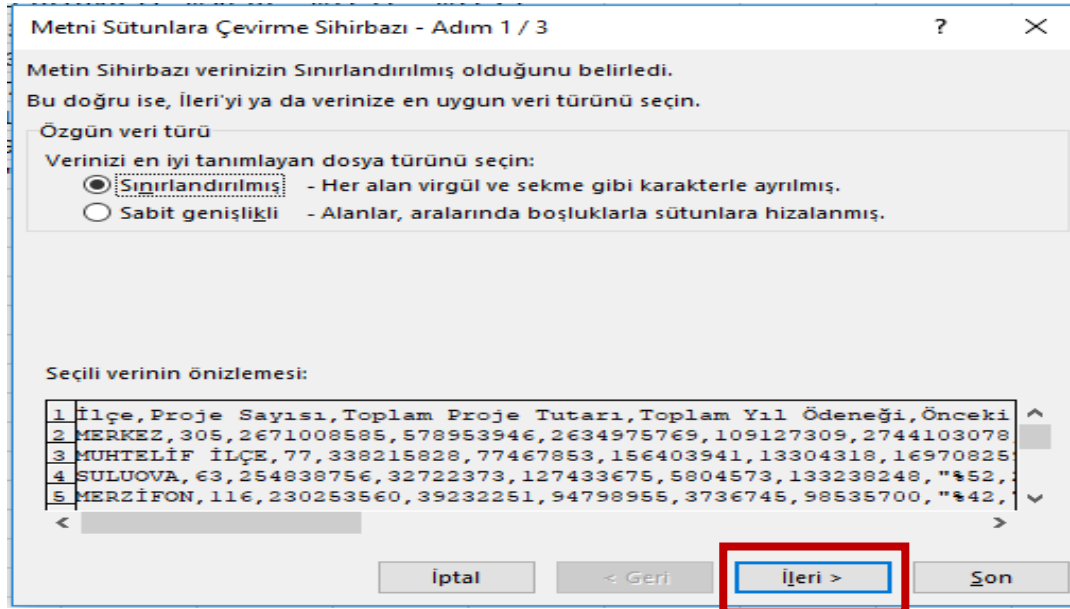
	A	B
1	İlçe,Proje	Sayısı,Toplam
2	MERKEZ,305,	2671008585
3	MUHTELİF İLÇE,77,	33821
4	SULUOVA,63,	254838756,
5	MERZİFON,	116,2302535€
6	TAŞOVA,67,	149413208,4
7	GÜMÜŞHACIKÖY,52,	127:
8	HAMAMÖZÜ,33,	1695353
9	GÖYNÜCEK,32,	11673177.
10		
11		
12		
13		
14		
15		
16		
17		
18		

Adım 4: Veri sekmesinde **Metni Sütunlara Dönüştür**'e tıklanır.



Metni Sütunlara Dönüştür'e tıklayınca aşağıdaki sekme açılıyor.

Adım 5: Açılan bu pencerede **İleri** sekmesine tıklanır.



Adım 6: İleri seçeneğine tıklayınca aşağıdaki pencere açılıyor. Ayırıcılarda yer alan **sekme** ifadesindeki tik işaretini kaldırıp **virgül** seçeneğine tik işareti ekleyip **İleri** sekmesine tıklanır.

Metni Sütunlara Çevirme Sihirbazı - Adım 2 / 3

Bu ekran verilerinizin içerdiği ayırıcıları ayarlamanıza olanak verir. Aşağıdaki önizlemede metninizin ne şekilde etkilendiğini görebilirsiniz.

Ayırıcılar

Sekme
 Noktalı Virgü
 Virgöl
 Boşluk
 Diğer:

Ardışık ayırıcıları tek olarak işle

Metin niteleyişi:

Veri önizleme

```
İlçe,Proje Sayısı,Toplam Proje Tutarı,Toplam Yıl Ödeneği,Önceki Y
MERKEZ,305,2671008585,578953946,2634975769,109127309,2744103078,"
MUHTELİF İLÇE,77,338215828,77467853,156403941,13304318,169708259,
SULUOVA,63,254838756,32722373,127433675,5804573,133238248,"52,28
MERZİFON,116,230253560,39232251,94798955,3736745,98535700,"42,79
```

Metni Sütunlara Çevirme Sihirbazı - Adım 2 / 3

Bu ekran verilerinizin içerdiği ayırıcıları ayarlamanıza olanak verir. Aşağıdaki önizlemede metninizin ne şekilde etkilendiğini görebilirsiniz.

Ayırıcılar

Sekme
 Noktalı Virgöl
 Virgöl
 Boşluk
 Diğer:

Ardışık ayırıcıları tek olarak işle

Metin niteleyişi:

Veri önizleme

İlçe	Proje Sayısı	Toplam Proje Tutarı	Toplam Yıl Ödeneği
MERKEZ	305	2671008585	578953946
MUHTELİF İLÇE	77	338215828	77467853
SULUOVA	63	254838756	32722373
MERZİFON	116	230253560	39232251

Adım 7: İleri sekmesine tıkladıktan sonra aşağıdaki pencere açılır ve **Son** sekmesine tıklanır.

Metni Sütunlara Çevirme Sihirbazı - Adım 3 / 3

Bu ekran sütunları seçmenizi ve Veri Biçimini belirlemenizi sağlar.

Sütun veri biçimi

Genel
 Metin
 Tarih: GAY
 Sütunu içeri aktarma (atla)

'Genel', sayısal değerleri sayılara, tarih değerlerini tarihlere ve diğer tüm değerleri metne dönüştürür.

Gelişmiş...

Hedef: SAS1

Veri önizleme

Genel	Genel	Genel	Genel
İlçe	Proje Sayısı	Toplam Proje Tutarı	Toplam Yıl Ödeneği
MERKEZ	305	2671008585	578953946
MUHTELİF İLÇE	77	338215828	77467853
SULUOVA	63	254838756	32722373
MERZİFON	116	230253560	39232251

İptal < Geri İleri > **Son**

Son sekmesine tıkladıktan sonra Excel ortamındaki verilerimiz sütunlara dönüştürülerek daha kullanışlı hale getirilmiş olur.

The screenshot shows the Microsoft Excel interface with the 'Veri' (Data) ribbon selected. The ribbon includes options for 'Sırala ve Filtre Uygula', 'Veri Araçları', 'Tahmin', and 'Anahat'. The active cell is E31. The data table below is as follows:

	A	B	C	D	E	F	G	H	I	J	K	L	M
1	İlçe	Proje Sayısı	Toplam Proje Tutarı	Toplam Yıl Ödeneği	Önceki Yıllar Toplam Harcaması	Yılı Harcama Tutarı	Toplam Harcama Tutarı	Nakdi Gerçekleşme Oranı	Yıllı Harcama Oranı	Fiziki Gerçekleşme Oranı			
2	MERKEZ	305	2671008585	578953946	2634975769	109127309	2744103078	102,74%	18,85%	82,22%			
3	MUHTELİF İLÇE	77	338215828	77467853	156403941	13304318	169708259	50,18%	17,17%	77,23%			
4	SULUOVA	63	254838756	32722373	127433675	5804573	133238248	52,28%	17,74%	82,21%			
5	MERZİFON	116	230253560	39232251	94798955	3736745	98535700	42,79%	9,52%	79,37%			
6	TAŞOVA	67	149413208	49631645	44611189	9892481	54503670	36,48%	19,93%	82,56%			
7	GÜMÜŞHACIKÖY	52	127117927	15513628	29549558	1851461	31401019	24,70%	11,93%	66,64%			
8	HAMAMÖZÜ	33	16953534	2868088	10350978	54914	10405892	61,38%	1,91%	78,36%			
9	GÖYNÜCEK	32	11673177	4443082	3801399	434632	4236032	36,29%	9,78%	87,72%			
10													
11													

İLYAS'ta alt sekmelerde yer alan tabloların tamamı yukarıdaki adımlar uygulanarak Excel ortamına aktarılıp daha kullanışlı hale getirilebilir.